



ÍAS  
VERDES  
DE LA REGIÓN DE MURCIA  
CONSORCIO

*Vida en  
cada paso*

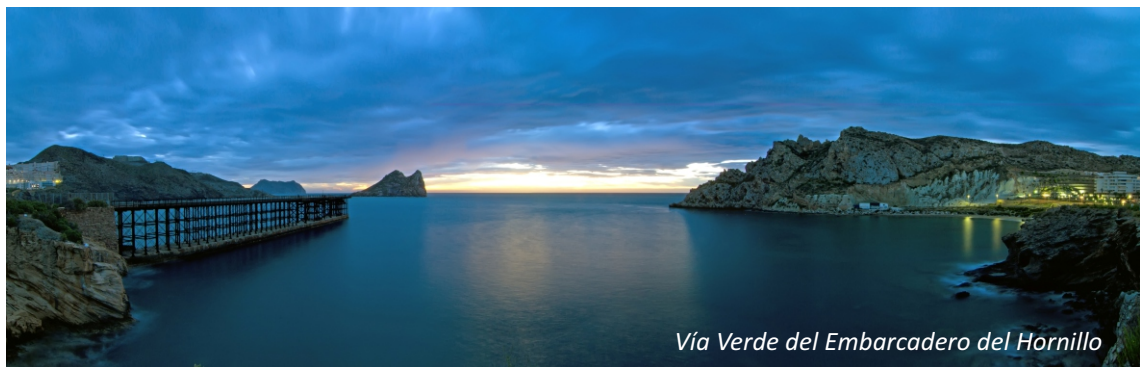


Costa Cálida  
Región de Murcia





*Vía Verde del Chicharra Cieza*



*Vía Verde del Embarcadero del Hornillo*

## LAS VÍAS VERDES EN LA REGIÓN DE MURCIA

En la actualidad, la Región de Murcia cuenta con variedad de Vías Verdes que suman más de 170 kilómetros. Estos recorridos transportan a quienes viajan a territorios llenos de contrastes en los que contactar con la más pura naturaleza y descubrir la cultura y la gastronomía de cada zona al mismo tiempo que se conocen estos antiguos trazados ferroviarios.

Recorrer las Vías Verdes de la Región de Murcia es siempre una buena idea para descubrir a tu ritmo esta tierra y activarte: a pie o en bicicleta y en cualquier época del año. Con vistas a la costa, en zonas de montaña y pinares, en paisajes lunares, en plena huerta o entre viñedos y coloridos frutales. Tú eliges qué tipo de Vía Verde te apetece disfrutar.

Proyectos en marcha de ampliación y de conexión entre ellas, así como la ruta EuroVelo 8, aseguran un futuro prometedor a esta red de itinerarios no motorizados y vías ciclistas en la Región de Murcia. Y si te quedas con ganas de más, puedes continuar el recorrido de estas mágicas Vías Verdes por las tierras de Andalucía y la Comunidad Valenciana.





*Vía Verde del Noroeste*



## ¿QUÉ SON LAS VÍAS VERDES?

¿Sabías que en España existen más de 3.200 kilómetros de Vías Verdes? Estos recorridos son antiguos trazados de ferrocarril en desuso que han sido reconvertidos en itinerarios cicloturistas y senderistas. Su diseño aprovecha las ventajas de estos trazados ferroviarios sobre los que discurren y ofrecen un grado máximo de comodidad, favorecen la accesibilidad universal y pueden ser transitadas en la mayor parte de sus tramos por público infantil, personas mayores y personas con discapacidad.

Las Vías Verdes son itinerarios repletos de encanto e historia, con impresionantes túneles y espectaculares viaductos por los que circulaban los trenes, muchos de ellos mineros.

El Ministerio de Agricultura, Pesca y Alimentación ha acondicionado el Camino Natural Vía Verde del Noroeste en el marco del Programa de Caminos Naturales. El resto de las Vías Verdes han sido acondicionadas por el propio Gobierno de la Región de Murcia y otras administraciones. El Consorcio de las Vías Verdes de la Región de Murcia se encarga de su mantenimiento y gestión.



*Vía Verde del Campo de Cartagena*



*Vía Verde del Noroeste*

## **CONECTANDO VÍAS VERDES**

Recientemente se ha puesto en servicio un nuevo itinerario ecoturístico que conecta el Camino Natural Vía Verde del Noroeste, en Caravaca de la Cruz, con la Vía Verde del Campo de Cartagena, en Totana. El recorrido, de unos 80 kilómetros de longitud, se inicia en la estación de ferrocarril de Totana y pasa por el Santuario de La Santa (Totana), Aledo, las pedanías lorquinas de Las Terreras, Avilés y Coy, y las de La Almudema y La Encarnación (Caravaca de la Cruz), hasta llegar al albergue turístico ubicado en la antigua estación del ferrocarril, lugar en el que termina (o comienza) el Camino Natural Vía Verde del Noroeste.

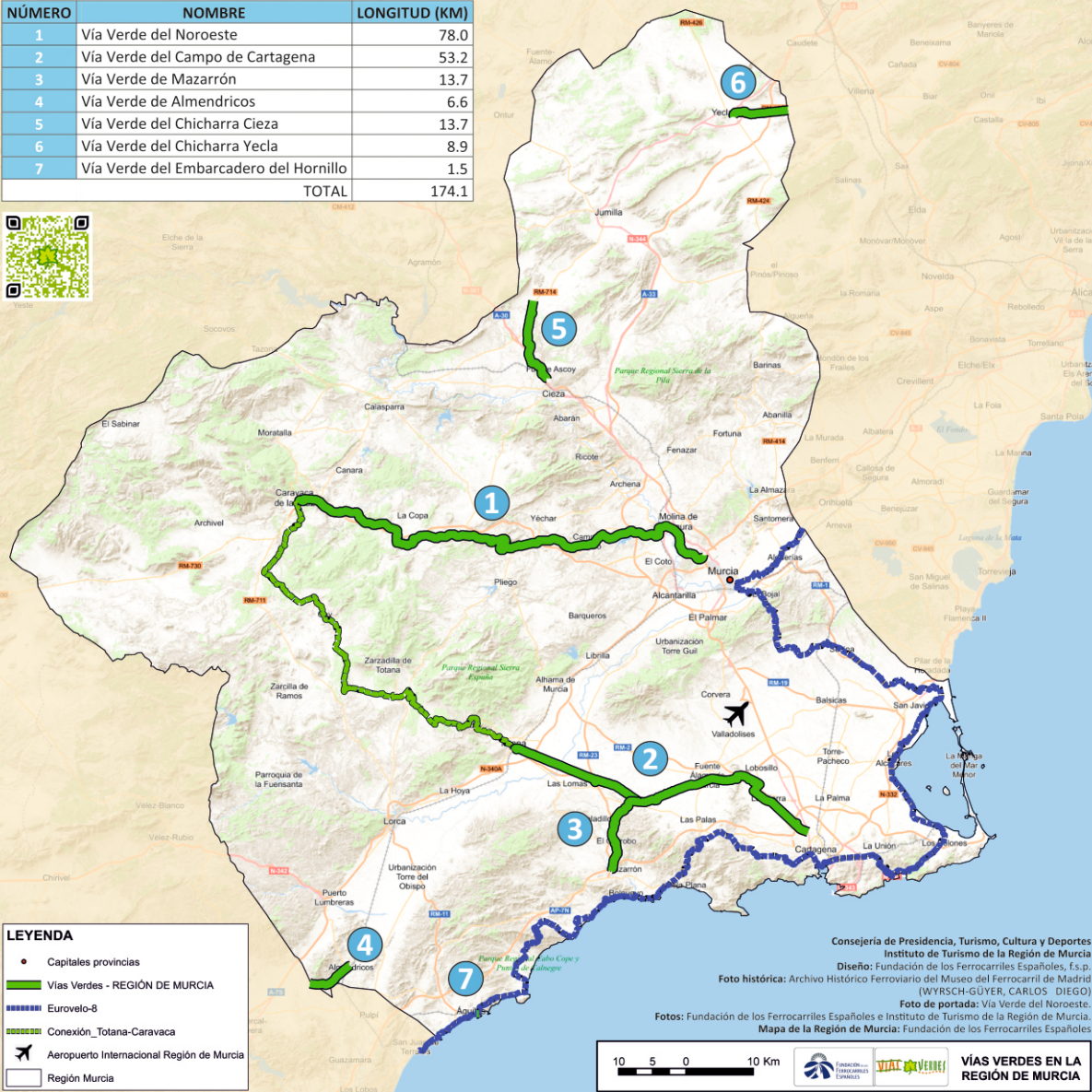
Este itinerario señalizado y con áreas de descanso discurre por caminos rurales, de tierra o asfaltados y con poco tráfico rodado para posibilitar el uso compartido por senderistas y cicloturistas. Este nuevo camino permite disfrutar de los maravillosos paisajes que ofrece Sierra Espuña, una de las joyas naturales y ecoturísticas de la Región de Murcia.

## 10 RECOMENDACIONES BÁSICAS

1. Respeta los espacios naturales, la población del entorno, los cultivos, la flora y la fauna.
2. Atiende a la señalización y las normas generales de circulación.
3. Disfruta de la naturaleza sin ruidos y sin prisa.
4. Circula con precaución en aquellos tramos compartidos con vehículos.
5. Mantén precaución especialmente en las zonas de túneles y viaductos.
6. No te olvides de llevar linterna, frontales o luces en la bici para las Vías Verdes que cuentan con túneles.
7. Unos prismáticos, agua y calzado cómodo serán siempre unos “básicos” imprescindibles en tus excursiones.
8. Si vas en bici, por tu seguridad, no olvides llevar casco.
9. Consulta las condiciones de acceso con bicicletas en trenes ([www.renfe.es](http://www.renfe.es)) y autobuses.
10. Consulta en [www.murciaturistica.es/es/vias\\_verdes](http://www.murciaturistica.es/es/vias_verdes), [viasverdesregiondemurcia.es](http://viasverdesregiondemurcia.es), y [viasverdes.com](http://viasverdes.com) toda la información que necesitas para hacer tu ruta.



NÚMERO	NOMBRE	LONGITUD (KM)
1	Vía Verde del Noroeste	78.0
2	Vía Verde del Campo de Cartagena	53.2
3	Vía Verde de Mazarrón	13.7
4	Vía Verde de Almendricos	6.6
5	Vía Verde del Chicharra Cieza	13.7
6	Vía Verde del Chicharra Yecla	8.9
7	Vía Verde del Embarcadero del Hornillo	1.5
TOTAL		174.1



**LEYENDA**

- Capitales provincias
- Vías Verdes - REGIÓN DE MURCIA
- Eurovelo-8
- Conexión\_Totana-Caravaca
- ✈ Aeropuerto Internacional Región de Murcia
- Región Murcia



**VÍAS VERDES EN LA REGIÓN DE MURCIA**

Consejería de Presidencia, Turismo, Cultura y Deportes  
 Instituto de Turismo de la Región de Murcia  
 Diseño: Fundación de los Ferrocarriles Españoles, f.s.p.  
 Foto histórica: Archivo Histórico Ferrovionario del Museo del Ferrocarril de Madrid (WYRSCH-GÜYER, CARLOS DIEGO)  
 Foto de portada: Vía Verde del Noroeste.  
 Fotos: Fundación de los Ferrocarriles Españoles e Instituto de Turismo de la Región de Murcia.  
 Mapa de la Región de Murcia: Fundación de los Ferrocarriles Españoles



# 1. Vía Verde del Noroeste



*Además de ser una perfecta ruta para practicar deporte en contacto con la naturaleza, este es un camino de peregrinación a la ciudad jubilar de Caravaca de la Cruz.*

El Camino Natural Vía Verde del Noroeste revive el antiguo trazado de ferrocarril que unía la ciudad de Murcia con la de Caravaca de la Cruz. Hoy es un largo camino con alma peregrina, estaciones recuperadas como albergues y fuertes contrastes.

- **Localización:** entre Murcia (Campus Universitario de Espinardo) y Caravaca de la Cruz.
- **Longitud:** 78 km.
- **Tipo de firme:** mixto (tratamiento superficial asfáltico y zahorra artificial compactada), asfalto, gravilla compactada y arena. \*Apta salvo algunos tramos.
- **Servicios:** red de albergues de la Vía Verde del Noroeste. Estaciones de Alguazas, Campos del Río, Mula, Bullas, Cehegín y Caravaca de la Cruz.
- **Conexiones:** con la Vía Verde de Campo de Cartagena. Desde Caravaca de la Cruz a Totana; etapas 20 y 21 de la ruta EuroVelo 8; con el Camino de Levante en Molina de Segura.

## MÁS INFORMACIÓN



## 2. Vía Verde del Campo de Cartagena



*Discurre por parajes de cultivo tradicional como la huerta del Campo de Cartagena y la vega del Guadalentín.*

El inacabado ferrocarril estratégico Cartagena-Totana es una llana y larga travesía por el Campo de Cartagena y la vega del Guadalentín, entre la más rica y amplia variedad de verduras y frutas, uniendo así el litoral con la zona de Sierra Espuña.

- **Localización:** entre Cartagena (Barrio de Los Dolores) y Totana.

- **Longitud:** 53,2 km.

- **Tipo de firme:** zahorra compactada.

\*Apta con dificultades en las inmediaciones de la industria plástica Sabic y la finca Casa Grande, con puntuales rampas y algunas subidas prolongadas. Dificultades también a su paso por la finca de La Loma. Tráfico compartido en la llegada a Totana.

- **Servicios:** alquiler de bicicletas.

- **Conexiones:** con la Vía Verde de Mazarrón en La Pinilla; con el Camino Natural Vía Verde del Noroeste; desde Totana a Caravaca de la Cruz; con la Vía Verde del Barrio del Peral, en Cartagena. Etapas 18 y 19 de la EuroVelo 8.

### MÁS INFORMACIÓN



### 3. Vía Verde de Mazarrón



***Aprovecha el antiguo trazado ferroviario entre La Pinilla y Mazarrón. Hoy es un largo camino natural lleno de contrastes.***

El tramo La Pinilla-Mazarrón del inacabado ferrocarril Cartagena-Águilas desciende y bordea las estribaciones de la Sierra del Algarrobo, hasta alcanzar los vivos colores del cerro minero de San Cristóbal, en las inmediaciones de Mazarrón.

- **Localización:** entre La Pinilla (Fuente Álamo) y Mazarrón.
- **Longitud:** 13,7 km.
- **Tipo de firme:** zahorra compactada.

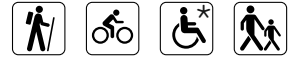
\*Apta con dificultades entre El Saladillo y el terraplén de la rambla del Saltador. El tramo alternativo de 300 m entre Casa Bartolo (km 6,8) y la rambla del Saltador (km 7,1) presenta fuertes rampas.

- **Servicios:** alquiler de bicicletas.
- **Recomendaciones:** conexión de carril bici desde el final de la Vía Verde hasta Mazarrón.
- **Conexiones:** con la Vía Verde de Campo de Cartagena en La Pinilla; Etapas 17 y 18 de la EuroVelo 8 en el Puerto de Mazarrón.

#### MÁS INFORMACIÓN



## 4. Vía Verde de Almendricos



*Un recorrido por sierras silvestres salpicadas de cortijos, entre el contraste de los cultivos hortofrutícolas y el árido entorno.*

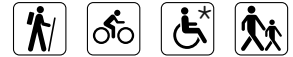
Esta Vía Verde sobre la plataforma de la antigua línea del ferrocarril Guadix-Almendricos bordea la espartana Sierra de Enmedio, trazas largas rectas que atraviesan sucesivas ramblas en la planicie hortofrutícola y avanza hacia Huércal-Overa. En el futuro, esta Vía Verde será el tramo inicial (o final) de la larga ruta de 216 kilómetros que unirá la Región de Murcia y la provincia de Granada.

- **Localización:** entre Almendricos (diputación de Lorca) y Huércal-Overa (Almería).
- **Longitud:** 6,6 km en la Región de Murcia + 18,15 km en Almería.
- **Tipo de firme:** zahorra compactada.
- \*Apta con dificultades en la rambla de los Pelegrines (km 0,4).
- **Servicios:** alquiler de bicicletas.
- **Conexiones:** tramo almeriense de la Vía Verde del FC. Guadix-Almendricos.

### MÁS INFORMACIÓN



## 5. Vía Verde del Chicharra Cieza



### *Paseos por Cieza y por Yecla recorriendo dos secciones del antiguo ferrocarril de vía estrecha del Chicharra*

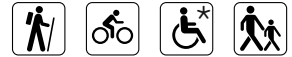
El ferrocarril que uniera Cieza con Jumilla, Yecla, Villena y Alcoy cuenta ya con dos tramos recuperados de Vías Verdes en la Región de Murcia para disfrutar entre campos de frutales y un agradable recorrido entre viñedos.

- **Localización:** entre el polígono de Los Prados y el área de la Casa del Manchego.
- **Longitud:** 13,7 km.
- **Tipo de firme:** zahorra compactada. \*Apta.
- **Servicios:** alquiler de bicicletas.
- **Recomendaciones:** carril bici entre Cieza y el inicio de la Vía Verde. Acceso por ferrocarril. Estación de Cieza.

### MÁS INFORMACIÓN



## 6. Vía Verde del Chicharra Yecla



### *Paseos por Cieza y por Yecla recorriendo dos secciones del antiguo ferrocarril de vía estrecha del Chicharra*

El ferrocarril que uniera Cieza con Jumilla, Yecla, Villena y Alcoy cuenta ya con dos tramos recuperados de Vías Verdes en la Región de Murcia para disfrutar entre campos de frutales y un agradable recorrido entre viñedos.

- **Localización:** entre Yecla y el término municipal de Villena, en la Comunidad Valenciana.
- **Longitud:** 8,9 km.
- **Tipo de firme:** zahorra compactada. \*Apta.
- **Servicios:** alquiler de bicicletas.
- **Conexiones:** desde Yecla puedes continuar en tierras de la Comunidad Valenciana por la Vía Verde (que aquí denominan del Xixarra) hasta Biar, en la provincia de Alicante.

### MÁS INFORMACIÓN



## 7. Vía Verde del Embarcadero del Hornillo

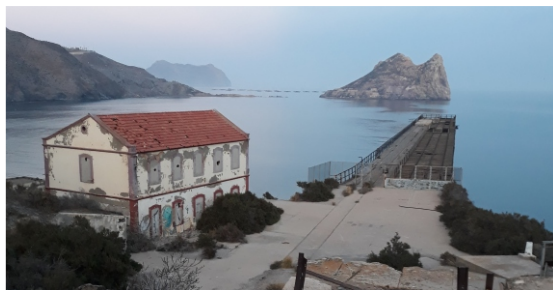


*Un paseo por la arqueología minera y la historia ferroviaria de Águilas.*

Águilas ha recuperado el embarcadero que el ferrocarril colmara, entre 1904 y 1973, con mineral de hierro de la almeriense Sierra de los Filabres. Las antiguas vías se han convertido en un paseo que se divide en dos pequeños tramos con un túnel recuperado como museo, pasarelas sobre depósitos de carga y un balcón al muelle de embarque con vistas a la Bahía del Hornillo y la Isla del Fraile.

- **Localización:** entre la rampa de la calle Espalda Cuña y el cargadero de Mineral. Barrio del Hornillo (Águilas).
- **Longitud:** 1,5 km.
- **Tipo de firme:** tierra compactada entre raíles. \*Apta.
- **Servicios:** alquiler de bicicletas.
- **Recomendaciones:** paseo tranquilo y visita del primer túnel de carga que acoge el museo sobre la construcción y uso del embarcadero del Hornillo. Acceso por ferrocarril. Estación de Águilas.
- **Conexiones:** etapas 16 y 17 de la EuroVelo 8 en Águilas.

### MÁS INFORMACIÓN



### Otras Vías Verdes

Además de estas hay otras dos vías verdes urbanas: la **Vía Verde de La Costera Sur** (8,80 km) en la ciudad de Murcia, que une diferentes pedanías, y la **Vía Verde del Barrio de Peral** (1,96 km) en la ciudad de Cartagena, que conecta con la Vía Verde del Campo de Cartagena.



Costa Cálida  
Región de Murcia



Síguenos en:

[murciaturistica.es](http://murciaturistica.es)



Turismo Región de Murcia

