

# LA RED DE RUTAS VERDES DEL TERRITORIO HISTÓRICO DE ÁLAVA

## DISEÑO, GESTIÓN Y MANTENIMIENTO DE VÍAS VERDES

Elena Gómez Chico. Jefa del Servicio de Medio Ambiente y Biodiversidad de la Diputación Foral de Álava.



Foro de iniciativas y experiencias de Vías Verdes.  
Estella, jueves 19 de Junio de 2008

## PENSANDO EN RED. PUNTO DE PARTIDA

Estrategia de Conservación de Álava; ideas en acción...hacia la sostenibilidad.



- Ordenación del territorio con base ecológica.
- Paisajes Singulares y Sobresalientes.
- Conectividad ecológica.

RED ECOLÓGICA FUNCIONAL

### Plan de Rutas Verdes

- 229 Km de vías verdes acondicionadas.
- Proyecto de la Senda del Pastoreo: 199km a través de los espacios naturales emblemáticos.

## OBJETIVOS DE LA RED DE RUTAS VERDES



- Facilitar el acceso público respetuoso al Medio Natural.

- Conectar áreas rurales con los entornos urbanos.

- Promocionar los medios de movilidad sostenible.



- Mantener y, en su caso, recuperar y restaurar antiguos caminos singulares. (Camino de Santiago, Vías Pecuarias, Vías de Ferrocarril etc).

- Integrar armoniosamente los aspectos naturales e históricos.



- Engarzar una red territorial flexible que incorpore toda la riqueza cultural y paisajística de Álava.

## EMPEZANDO POR ÁLAVA CENTRAL

Los Anillos.

Anillo Verde

Vuelta al Municipio

Anillo Tierras Altas

Los ejes. (PE Rutas Verdes)

Vasco Navarro

Gorbea

Zurbano-Embalse Ullívarri

Camino Santiago

Colada Peña Betoño

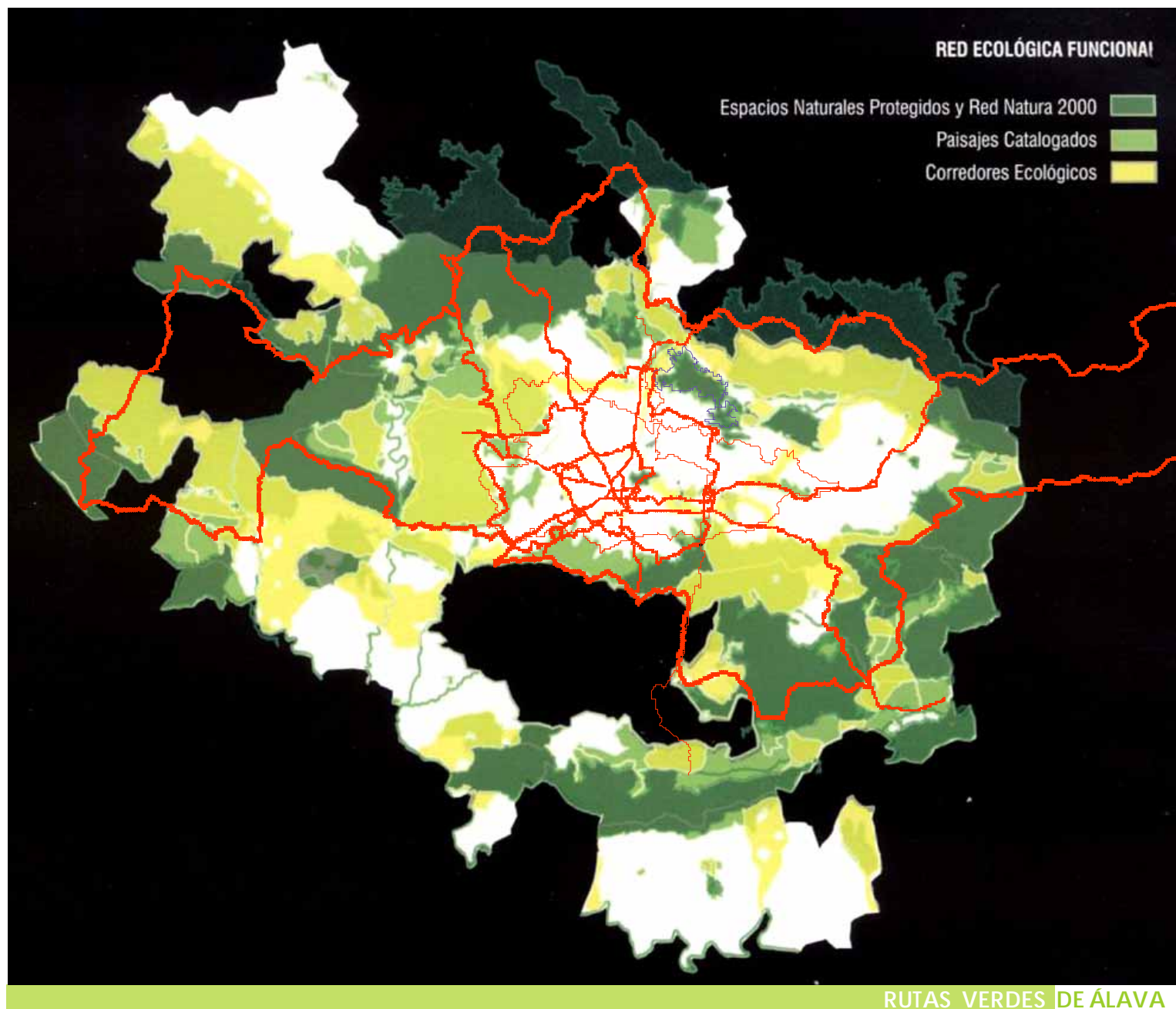
Zaldiaran

Los Huetos

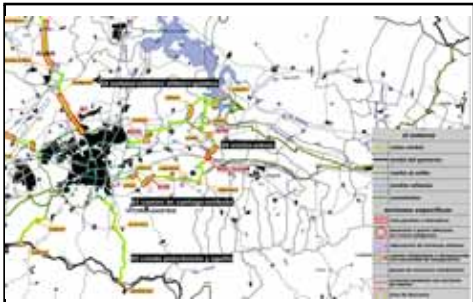
Otras rutas de la Red.

GR25

GR38



# PLANES ESPECIALES DE PROTECCIÓN Y CONSERVACIÓN



Descubriendo oportunidades, consolidando experiencias.

Los **Planes Especiales de Protección y Conservación** son herramientas recogidas en el art. 72 de la Ley del Suelo de la CAPV.

Tienen por objeto completar la ordenación establecida por los planes generales mediante normas de protección de elementos naturales y/o artificiales del territorio.

- Plan Especial del Parque Lineal del Nervión.
- Plan Especial del Antiguo Ferrocarril Vasco Navarro.
- Plan Especial de Rutas Verdes del Álava Central.

Ordenanza de usos. Norma Foral.

# DISEÑANDO

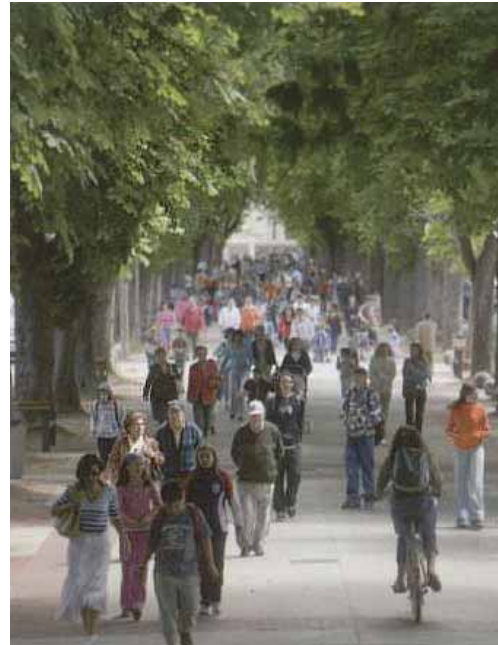
Tratamientos diferenciados por tipologías.

Sendas urbanas.

Senderos tipo GR.

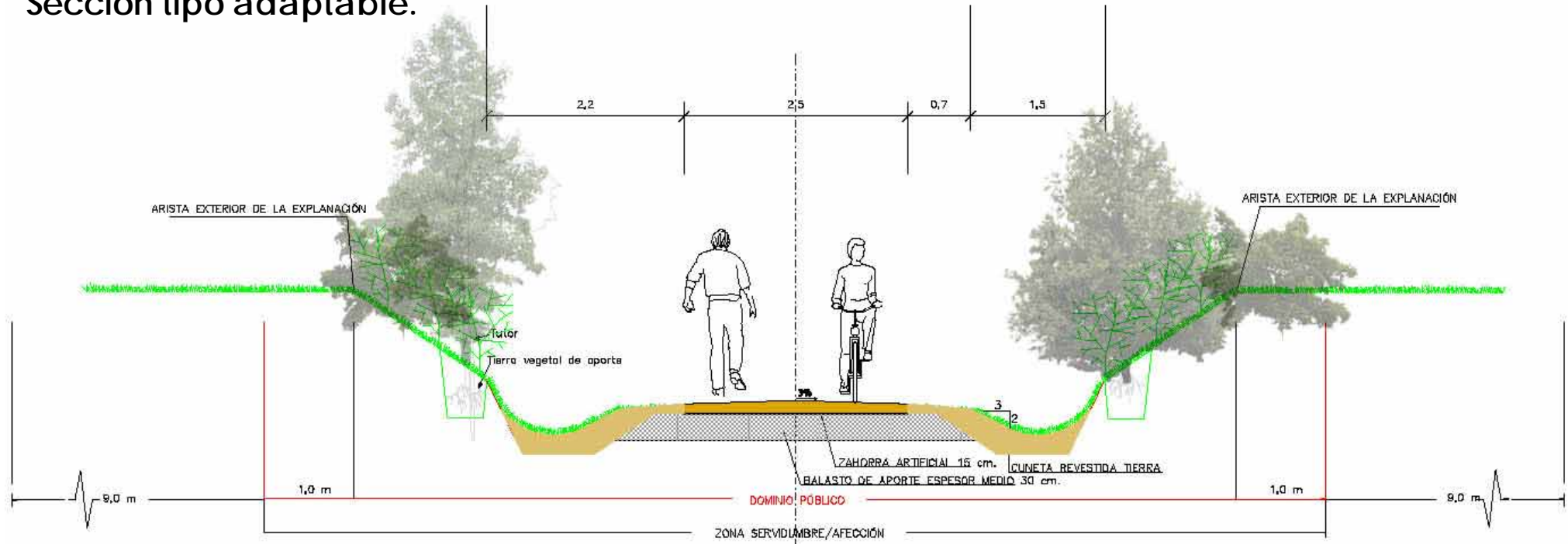
Rutas BTT.

Rutas Verdes.



# DISEÑANDO VÍAS VERDES.

## Sección tipo adaptable.



**Materiales:** Subbase de balasto o grava caliza. Rodadura de todo uno. En caso de pendiente superior al 6% hormigonado.

**Dimensiones** banda de rodadura 2.5m.

**Restauración ambiental.** Reperfilado, suministro de tierras y siembra o hidrosiembra. Cunetas revestidas en tierra.

# DISEÑANDO

Integración ambiental.

Acabados.



## DISEÑANDO

Situación más frecuente.  
Tratamientos blandos.

Ámbitos rurales.



# DISEÑANDO

Situaciones especiales

Ámbitos urbanos.



# DISEÑANDO

Situaciones especiales  
**Ámbitos urbanos.**



## DISEÑANDO

### Salvando dificultades

Construcción de **pasos a distinto nivel** para evitar cruces o tramos compartidos con tránsito motorizado.



# DISEÑANDO

Señalizando y protegiendo  
Red de señalización.

Barandillas.

Elementos de contención.

Reductores de velocidad.



# DISEÑANDO

Áreas de descanso.

Revitalizando el patrimonio.

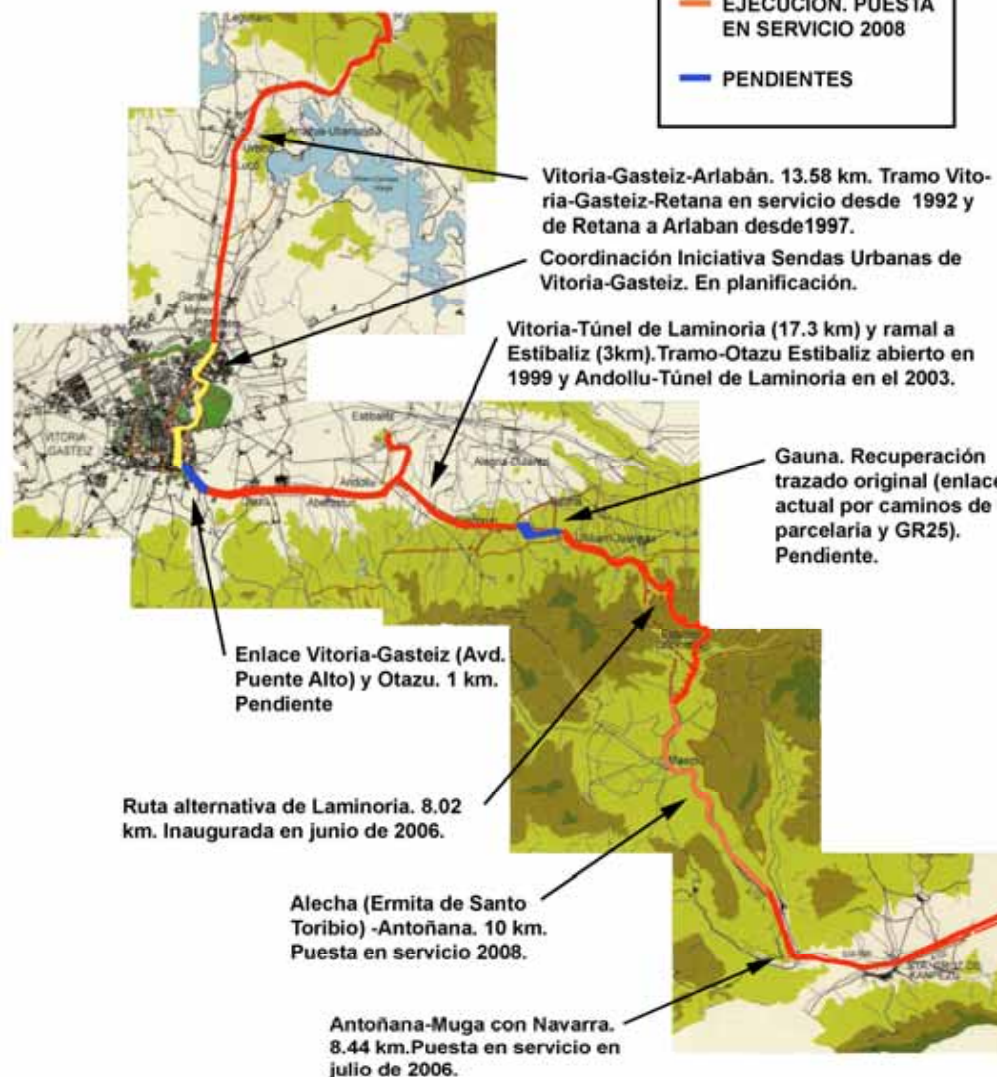
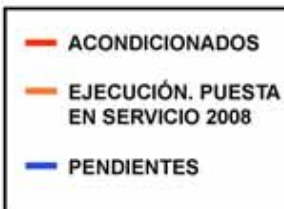


# GESTIONANDO Y MANTENIENDO

Ejemplo concreto:  
Planes de Inspección y  
Mantenimiento de la  
Vía Verde del Antiguo  
Ferrocarril Vasco  
Navarro.

## Adecuación por fases.

Balance de la intervención



# GESTIONANDO Y MANTENIENDO



## Esquema organizativo.



### •Objetivos.

Trabajos de **inspección** del estado de la Vía Verde del Antiguo Ferrocarril Vasco Navarro. **Organización y coordinación** de los trabajos de **mantenimiento** de la propia Vía o/y de otras obras ajenas que pudieran causar afecciones puntualmente.

# LABORES DE MANTENIMIENTO

## ANUALES FIJAS.

- **Desbroce** de bermas laterales y taludes.
- **Poda** en altura de ramas que invadan el espacio de circulación.
- Arreglo de **afecciones detectadas en los informes mensuales** de inspección:
  - Señalización.
  - Cierres y vallados.
  - Elementos de obra tipo barandillas, drenajes etc.
  - Limpieza de desprendimientos y derroñadas en taludes.
  - Limpieza puntual de vertidos.
  - Labores de jardinería en las plantaciones.
  - Restauración y mantenimiento del mobiliario de las áreas de descanso.

## ANUALES VARIABLES

- Obras de **mejora y refuerzo de firmes**.
- Obras de **estabilización de taludes**: hidrosiembras, elementos contención..

# FICHAS DE CONTROL MENSUAL DE AFECCIONES.



**Identificador** S5

**Modelo** HGf1 Paso restringido

**Hoja cartografía** 1

**Ruta** 1

**Punto kilométrico** 0,842 Km

**Coordenadas UTM** X: 533606,05 Y: 4756852

**Tipo de afección** Deterioro de la estructura:  
Cimentación

**Origen de la afección** Indeterminado

**Fecha de detección:** 27/04/2008

**Reponer**

**Observaciones:**



**Listado de actuaciones previas**

Fecha de reparación	Tipo de afección	Origen de la afección	Coste (IVA incl)
21/09/2007	Deterioro de la estructura: Cimentación	Indeterminado	43,52 €

# ESTADÍSTICAS DE AFECCIONES GRÁFICAS Y NUMÉRICAS



Todas las afecciones están georreferenciadas y vinculadas a un punto kilométrico determinado de la ruta del Vasco Navarro en función de la base de datos y codificación establecidas en el **Inventario de la Vía Verde** (realizado en 2005 y actualizado a mayo de 2008).

Las campañas de inspección se iniciaron en el 2007 y se van obteniendo **registros estadísticos** tanto gráficos como numéricos.

- Afecciones mensuales y acumuladas por categorías:
  - Señales.
  - Firme.
  - Patrimonio.
  - Elementos de obra.
  - Intrusión en la Vía Verde.
- Gasto mensual y acumulado en reparaciones por categorías.
- Afecciones por ubicación (se detectan los tramos conflictivos).
- Afecciones según la causa (vandalismo, envejecimiento...)

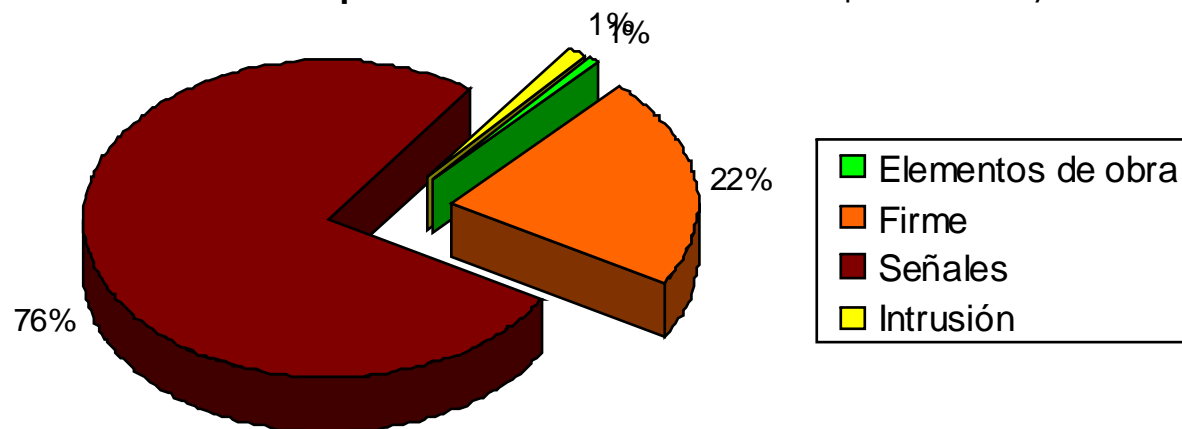
# AFECCIONES

## CAMPAÑAS

2007-2008

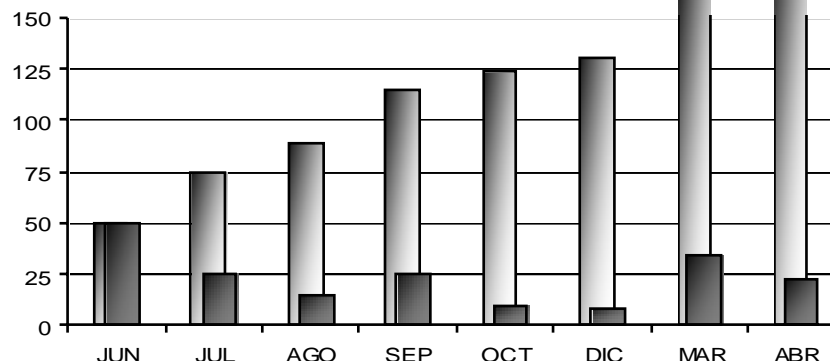


- Tres cuartas partes de las afecciones se han producido en **señalización** suponiendo el **96,2% del gasto efectuado**. Los daños por **firme** se han debido sobre todo a **desprendimientos de taludes** por lluvia y nieve.



- Se observa un **descenso positivo en el número de afecciones conforme se realizan las inspecciones**. Destaca el pico de septiembre debido probablemente al aumento de usuarios de la Vía Verde en el periodo vacacional y en el marzo de 2008 (en realidad es el acumulado de tres meses puesto que la campaña de 2008 se inició en esa fecha)

Señalización. Nº de afecciones mensuales y acumulado



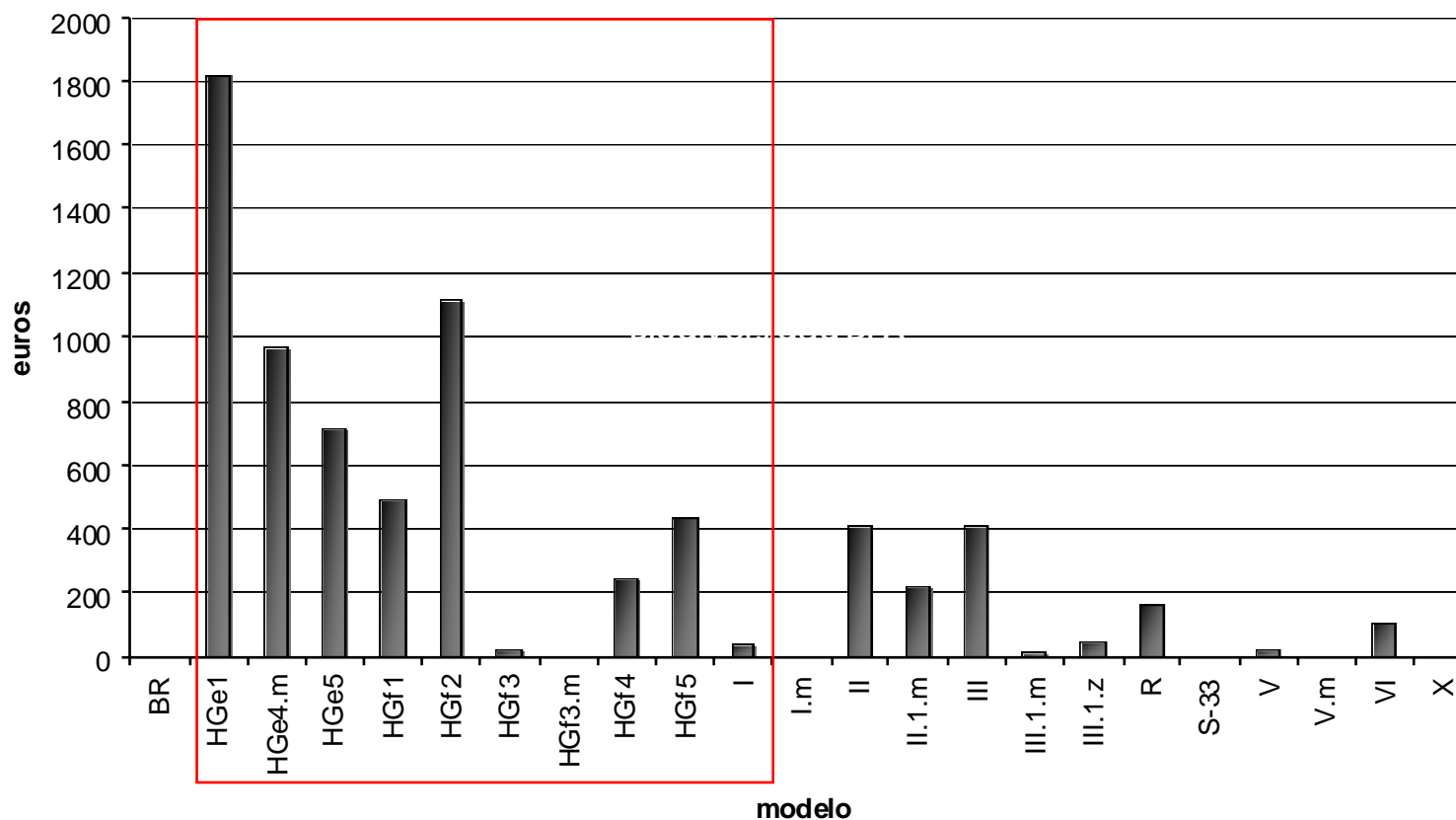
# AFECCIONES

## CAMPAÑAS

2007-2008

- Entre los modelos de señales el **78,5% del gasto efectuado ha sido para reparar o reponer señales del tipo HG** cuya función es **impedir el paso de vehículos motorizados a la Vía Verde**. Suponen el 76,6% del nº de afecciones de señales.

Gasto acumulado del arreglo por modelo de señal



# LA RED DE RUTAS VERDES DEL TERRITORIO HISTÓRICO DE ÁLAVA

## DISEÑO, GESTIÓN Y MANTENIMIENTO DE VÍAS VERDES

Elena Gómez Chico. Jefa del Servicio de Medio Ambiente y Biodiversidad de la Diputación Foral de Álava.



Foro de iniciativas y experiencias de Vías Verdes.  
Estella, jueves 19 de Junio de 2008