

VÍAS VERDES DE CÓRDOBA

Programa de Fomento de Empleo Agrario

Carlos Castillo Rodríguez

Técnico de Medio Ambiente

Papel de la Diputación de Córdoba

-La Diputación de Córdoba a través de su Delegación de Medio Ambiente y Promoción Agropecuaria asumió la coordinación provincial del programa y, en la actualidad, lo desarrolla a través del programa *Rutas, Senderos y Vías Verdes*, del Plan Provincial de Medio Ambiente

- En 1995 quedaron definidas las potenciales vías verdes para la provincia, estando habilitadas en la actualidad la Vía Verde de la Campiña y la Vía Verde de la Subbética.

Vía verde de la Campiña



Municipios: Córdoba, Guadalcázar y La Carlota

Longitud = 28 km



Vía verde de la Campiña



VÍAS VERDES DE CÓRDOBA
Programa de Fomento de Empleo Agrario

Vía verde de la Campiña



Vía verde de la Campiña



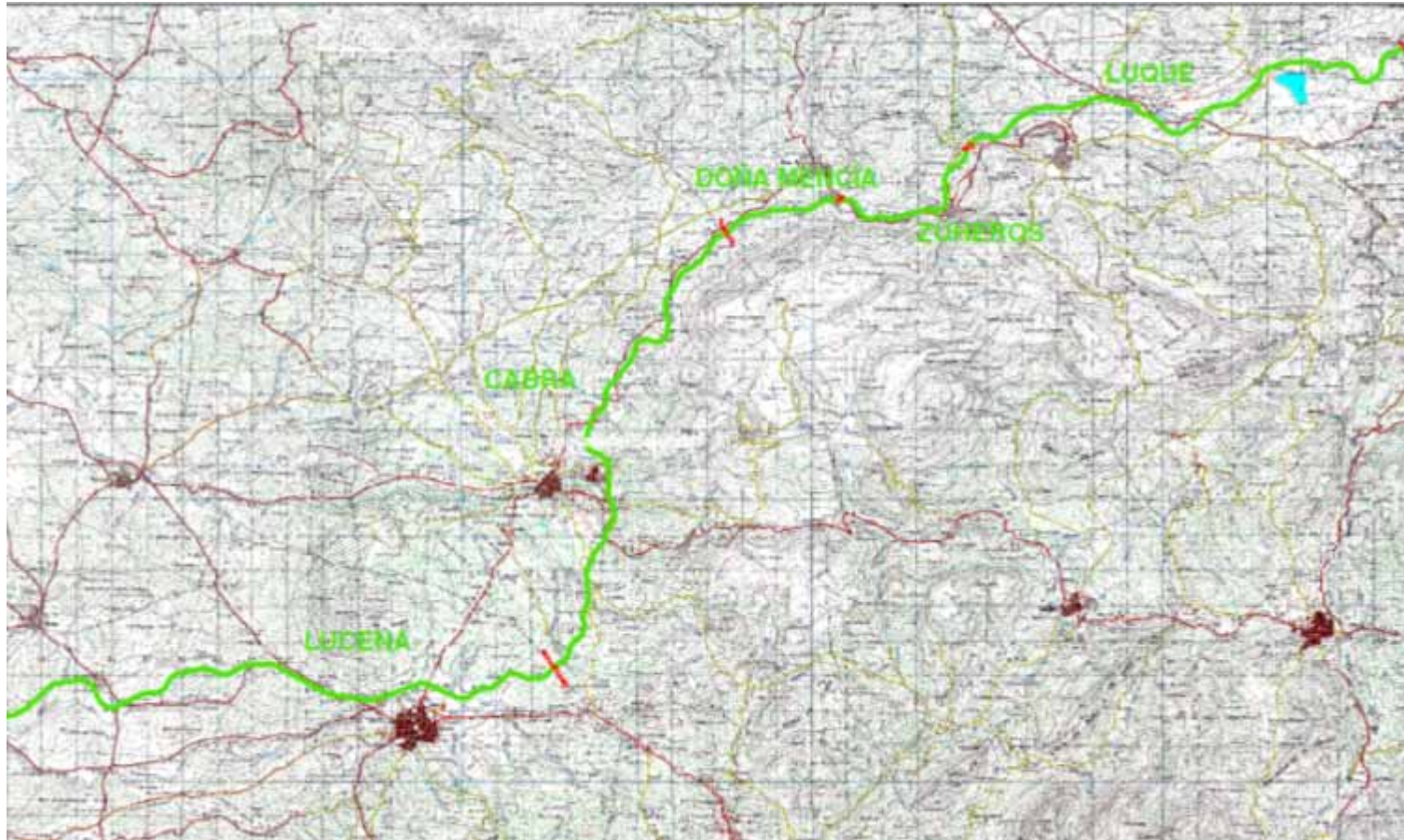
VÍAS VERDES DE CÓRDOBA
Programa de Fomento de Empleo Agrario



Diputación de Córdoba
Delegación de Medio Ambiente
y Promoción Agropecuaria

Área Recreativa de Guadalcázar

Vía verde de la Subbética



Municipios: Lucena, Cabra, Doña Mencía, Zuheros y Luque

Longitud = 56 km



Diputación de Córdoba
Delegación de Medio Ambiente
y Promoción Agropecuaria



Vía verde de la Subbética



Vía verde de la Subbética



PROGRAMA DE FOMENTO EMPLEO AGRARIO

- convocatoria de subvenciones para la contratación de trabajadores eventuales agrarios por las Corporaciones Locales para la realización de proyectos de interés general y social
- Dos líneas
 - INEM: contratación de trabajadores
 - CONSEJERÍA DE GOBERNACIÓN DE LA JUNTA DE ANDALUCÍA: adquisición de materiales
- Límite período de ejecución: 30 de junio

PROGRAMA DE FOMENTO EMPLEO AGRARIO

-PROFEA 2008 (en ejecución)

-Mano de obra: 326.398,7 €

-Materiales: 31.797,43 €

-Período de ejecución: 4 meses

-PROFEA 2009 (pendiente de aprobación)

-Mano de obra: 746.333,29€

-Materiales: 74.633,33€

-Período de ejecución: 7,5 meses



ACTUACIONES PROFEA 2008: CAMPIÑA

REFORESTACIÓN



VÍAS VERDES DE CÓRDOBA
Programa de Fomento de Empleo Agrario



Diputación de Córdoba
Delegación de Medio Ambiente
y Promoción Agropecuaria

La Carlota

ACTUACIONES PROFEA 2008: CAMPIÑA

REFORESTACIÓN



Materiales de repoblación

VÍAS VERDES DE CÓRDOBA
Programa de Fomento de Empleo Agrario



Diputación de Córdoba
Delegación de Medio Ambiente
y Promoción Agropecuaria

ACTUACIONES PROFEA 2008: CAMPIÑA

REFORESTACIÓN



VÍAS VERDES DE CÓRDOBA
Programa de Fomento de Empleo Agrario



Diputación de Córdoba
Delegación de Medio Ambiente
y Promoción Agropecuaria

Guadalcazar

ACTUACIONES PROFEA 2008: CAMPIÑA

RECUPERACIÓN ÁREAS



ANTES

Área recreativa de Las Pinedas: La Carlota

VÍAS VERDES DE CÓRDOBA
Programa de Fomento de Empleo Agrario

ACTUACIONES PROFEA 2008: CAMPIÑA

RECUPERACIÓN ÁREAS



DESPUÉS

VÍAS VERDES DE CÓRDOBA
Programa de Fomento de Empleo Agrario

ACTUACIONES PROFEA 2008: CAMPIÑA

RECUPERACIÓN ÁREAS



ANTES



DESPUÉS

VÍAS VERDES DE CÓRDOBA
Programa de Fomento de Empleo Agrario

ACTUACIONES PROFEA 2008: CAMPIÑA

RESTAURACIÓN DE FUENTES



ANTES



DESPUÉS

VÍAS VERDES DE CÓRDOBA
Programa de Fomento de Empleo Agrario

ACTUACIONES PROFEA 2008: CAMPIÑA

PINTURA DE PUENTES



VÍAS VERDES DE CÓRDOBA
Programa de Fomento de Empleo Agrario

ACTUACIONES PROFEA 2008: CAMPIÑA

CREACIÓN DE ÁREAS DE DESCANSO



ANTES



DESPUÉS

VÍAS VERDES DE CÓRDOBA
Programa de Fomento de Empleo Agrario

ACTUACIONES PROFEA 2008: CAMPIÑA

LIMPIEZA DE CAÑAS



VÍAS VERDES DE CÓRDOBA
Programa de Fomento de Empleo Agrario



Diputación de Córdoba
Delegación de Medio Ambiente
y Promoción Agropecuaria

Guadalcazar

ACTUACIONES PROFEA 2008: CAMPIÑA

LIMPIEZA DE CUNETAS



VÍAS VERDES DE CÓRDOBA
Programa de Fomento de Empleo Agrario

ACTUACIONES PROFEA 2008: CAMPIÑA

DESBROCE (PREVENCIÓN DE INCENDIOS)



Grama

VÍAS VERDES DE CÓRDOBA
Programa de Fomento de Empleo Agrario

ACTUACIONES PROFEA 2008: SUBBÉTICA

REFORESTACIÓN



Cruz Blanca (Zuheros)



Las Navas del Selpillar (Lucena)

VÍAS VERDES DE CÓRDOBA
Programa de Fomento de Empleo Agrario



Diputación de Córdoba
Delegación de Medio Ambiente
y Promoción Agropecuaria

ACTUACIONES PROFEA 2008: SUBBÉTICA

RECUPERACIÓN ÁREAS

VÍAS VERDES DE CÓRDOBA
Programa de Fomento de Empleo Agrario



ANTES



DESPUÉS

ACTUACIONES PROFEA 2008: SUBBÉTICA

RECUPERACIÓN ÁREAS



ANTES



DESPUÉS

VÍAS VERDES DE CÓRDOBA
Programa de Fomento de Empleo Agrario

ACTUACIONES PROFEA 2008: SUBBÉTICA

RECUPERACIÓN ÁREAS



ANTES



DESPUÉS

VÍAS VERDES DE CÓRDOBA
Programa de Fomento de Empleo Agrario

ACTUACIONES PROFEA 2008: SUBBÉTICA

RESTAURACIÓN DE FUENTES



ANTES



DESPUÉS

VÍAS VERDES DE CÓRDOBA
Programa de Fomento de Empleo Agrario

ACTUACIONES PROFEA 2008: SUBBÉTICA

PINTURA DE PUENTES



ANTES



DESPUÉS

Viaducto de Zuheros

VÍAS VERDES DE CÓRDOBA
Programa de Fomento de Empleo Agrario

ACTUACIONES PROFEA 2008: SUBBÉTICA

REPOSICIÓN DE VALLADO



VÍAS VERDES DE CÓRDOBA
Programa de Fomento de Empleo Agrario

ACTUACIONES PROFEA 2008: SUBBÉTICA

BARNIZADO PROTECTOR



VÍAS VERDES DE CÓRDOBA
Programa de Fomento de Empleo Agrario



Diputación de Córdoba
Delegación de Medio Ambiente
y Promoción Agropecuaria

Viaducto de Zuheros

ACTUACIONES PROFEA 2008: SUBBÉTICA

RECUPERACIÓN DE MURETES DE PIEDRA



ANTES



DESPUÉS

Luque

VÍAS VERDES DE CÓRDOBA
Programa de Fomento de Empleo Agrario

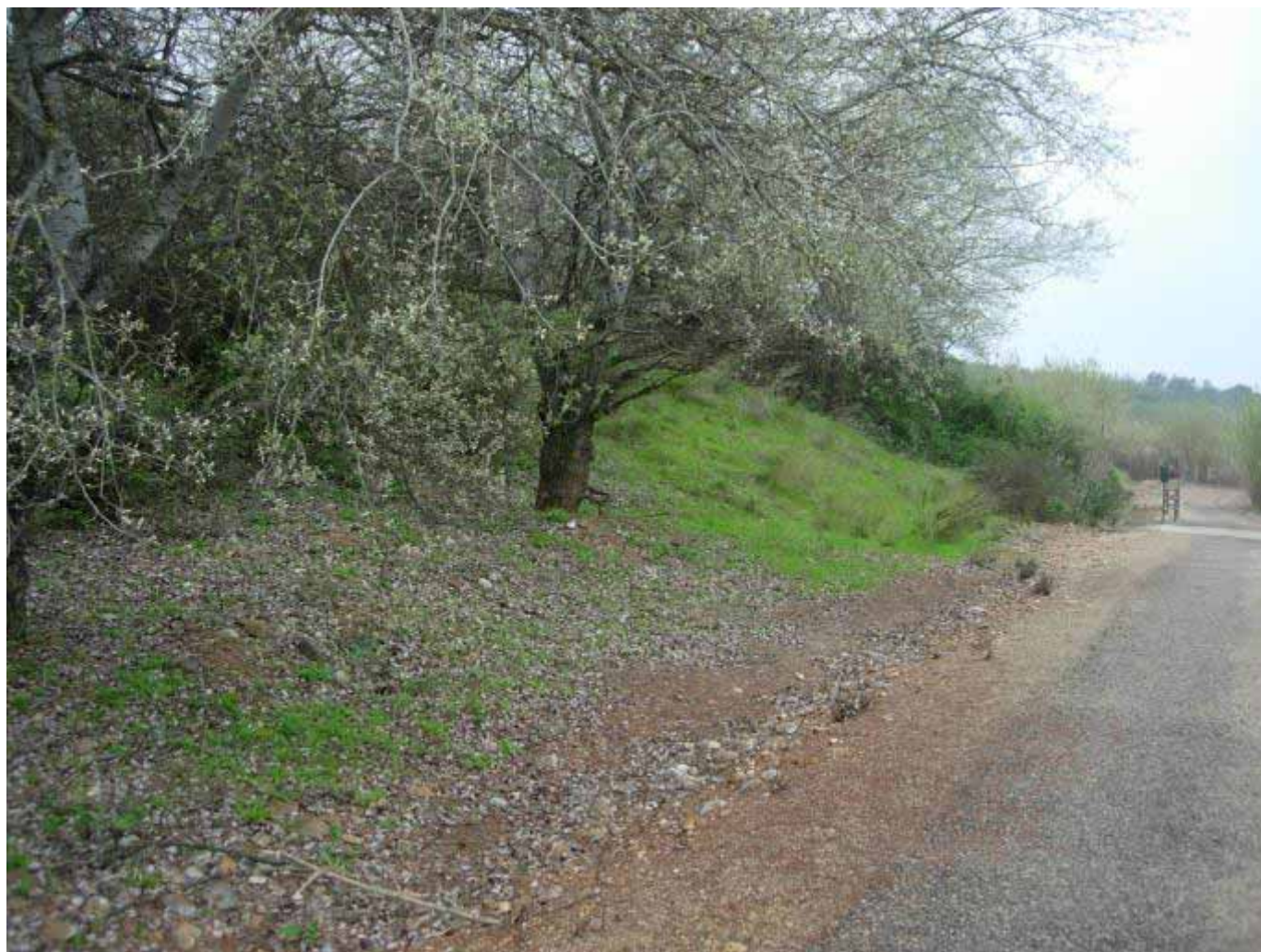


Diputación de Córdoba
Delegación de Medio Ambiente
y Promoción Agropecuaria

RETOS PROFEA 2009

- Reforestación a mayor escala
- Aplicación de compost en áreas reforestadas
- Fomento de cobertura vegetal en taludes (grama)
- Mejora de áreas recreativas
- Creación de nuevas áreas de descanso
- Colocación de vallado en taludes con riesgo de caída
- Creación de pasos para la accesibilidad
- Prevención de incendios
- Recuperación de tramos originales de la Vía

VÍAS VERDES DE CÓRDOBA
Programa de Fomento de Empleo Agrario



GRACIAS POR SU ATENCIÓN