

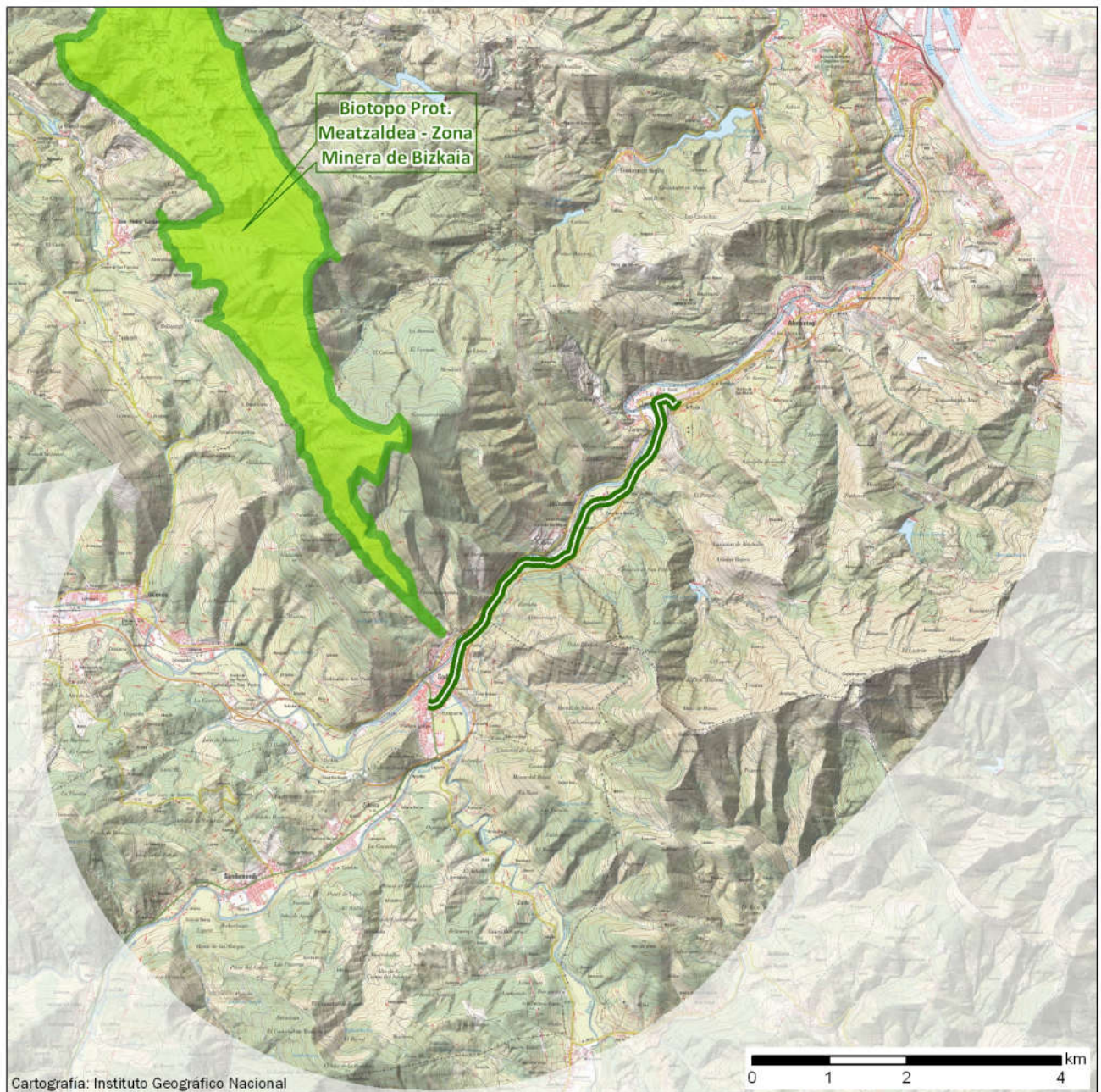
## VIAS VERDES Y RED NATURA 2000: Divulgación de Espacios Naturales Protegidos y Geoparques a través de la Red Estatal de Vías Verdes

### Vía Verde de Kadagua



#### Datos básicos de la Vía Verde




104-KADA

Recorrido	Entre Sodupe y Gueñes
Provincia	48-Bizkaia/01-Álava/Araba
Estado	Acondicionada
Longitud en km	5,78
Firme	Asfalto
Espacios Naturales Vinculados: 1	Centros Vinculados: 1



 Vía Verde  
 Inventario Español de Espacios Naturales Protegidos  
 Parque Nacional

 Lugar de Importancia Comunitaria (LIC)  
 Zona de Especial Protección Aves (ZEPA)

 Geoparque  
 Reserva de la Biosfera  
 Centros vinculados a espacios naturales

## VIAS VERDES Y RED NATURA 2000: Divulgación de Espacios Naturales Protegidos y Geoparques a través de la Red Estatal de Vías Verdes

### Vía Verde de Kadagua

#### Espacio natural vinculado

Figura de protección: **Biotopo Protegido**

Código: ES213009

Nombre: **Meatzaldea - Zona Minera de Bizkaia**

Comunidad Autónoma: **PAÍS VASCO**

Superficie en Ha: **958**

Distancia a la Vía Verde en km: **0,29**

#### Centro vinculado

91

Centro: **Museo de la Minería del País Vasco**

Ubicación: **Bº Campodiego, S/N. Gallarta, 48500 Abanto-Zierbena (Bizkaia)**

Web <http://www.meatzaldea.eus/>

Distancia a la Vía Verde en km: **9,70**

Posición: **43° 18' 42"N 3° 04' 12"O**