

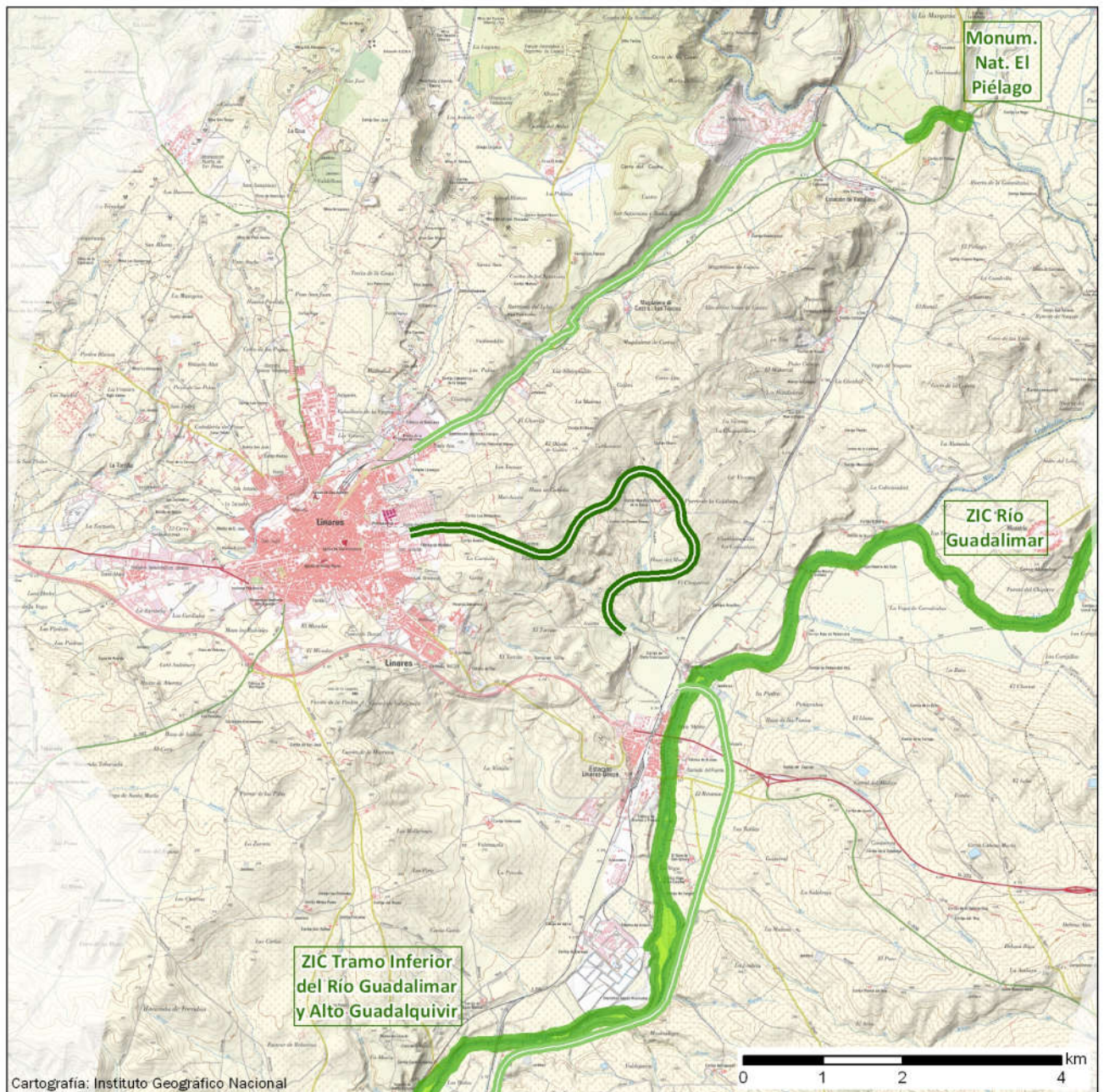
## VIAS VERDES Y RED NATURA 2000: Divulgación de Espacios Naturales Protegidos y Geoparques a través de la Red Estatal de Vías Verdes

### Vía Verde de Linares









#### Datos básicos de la Vía Verde

34-LINA

Recorrido	Entre Linares y la Estación de Linares-Baeza
Provincia	23-Jaén
Estado	Acondicionada
Longitud en km	6,61
Firme	Asfalto y zahorra
Espacios Naturales Vinculados: 1	Centros Vinculados: 1



Mayo 2018

 Vía Verde	 Lugar de Importancia Comunitaria (LIC)	 Geoparque
 Inventario Español de Espacios Naturales Protegidos	 Zona de Especial Protección Aves (ZEPA)	 Reserva de la Biosfera
 Parque Nacional	 Centros vinculados a espacios naturales	

## VIAS VERDES Y RED NATURA 2000: Divulgación de Espacios Naturales Protegidos y Geoparques a través de la Red Estatal de Vías Verdes

### Vía Verde de Linares

#### Espacio natural vinculado

Figura de protección: **Zona de Importancia Comunitaria ZIC (ZEPA/ZEC)** Código: ES6160014  
Nombre: **Río Guadalimar**  
Comunidad Autónoma: **ANDALUCÍA**  
Superficie en Ha: **3.168** Distancia a la Vía Verde en km: **1,03**

#### Centro vinculado

6

Centro: **Punto de información Laguna Grande**  
Ubicación: **Ctra. A-319 P.K 19, 2344 Baeza (Jaén)**  
Web: <http://www.juntadeandalucia.es/medioambiente/servtc5/ventana/mostrarFicha.do?idEquipamiento=19584>  
Distancia a la Vía Verde en km: **15,64** Posición: **37° 56' 42"N 3° 34' 01"O**