

VIAS VERDES Y RED NATURA 2000: Divulgación de Espacios Naturales Protegidos y Geoparques a través de la Red Estatal de Vías Verdes

Vía Verde de Lucainena de las Torres

Datos básicos de la Vía Verde

36-LUCA

Recorrido: Lucainena de las Torres

Provincia: 04-Almería

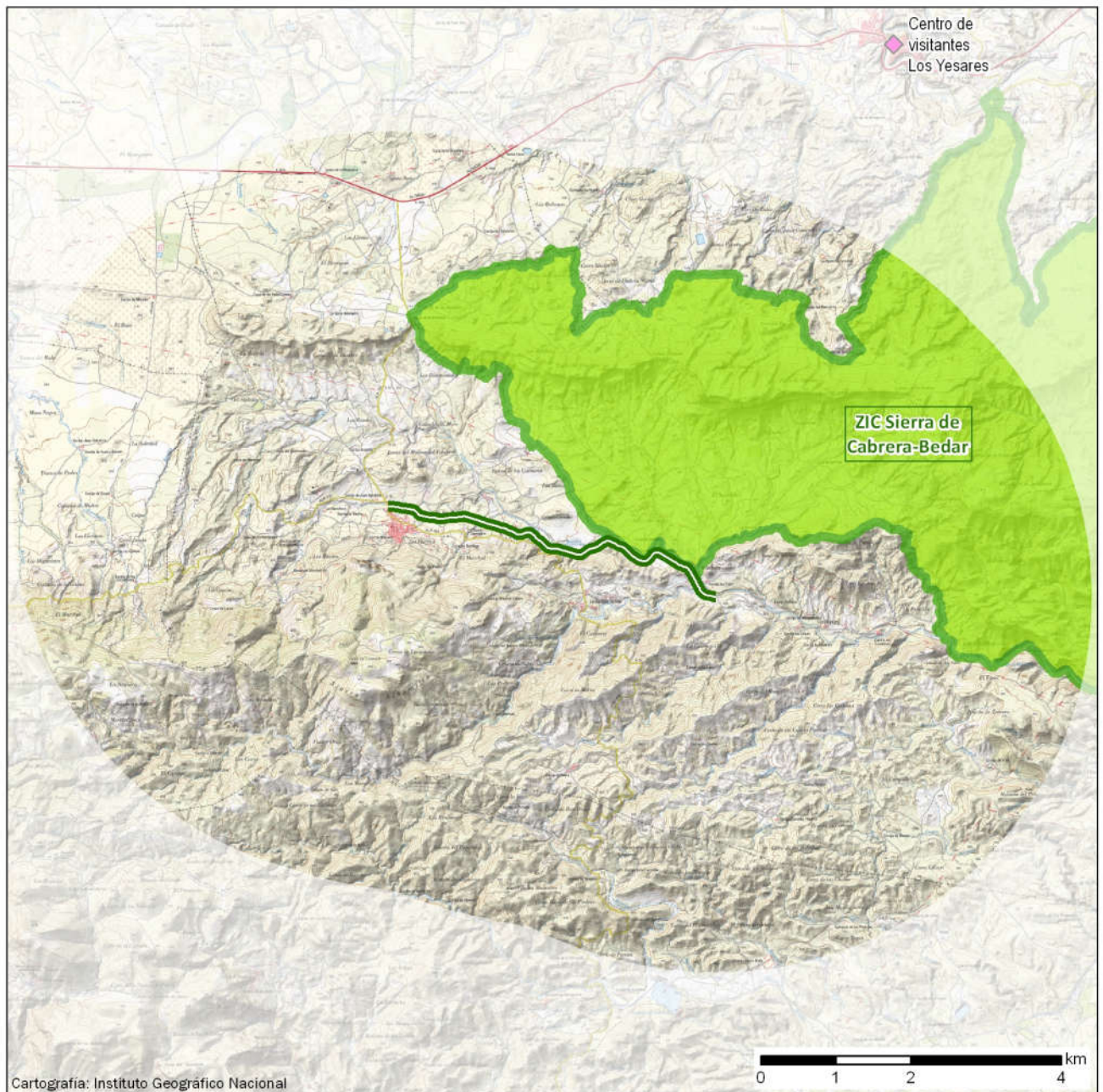
Estado: Acondicionada

Longitud en km: 4,97

Firme: Tierra sin acondicionar

Espacios Naturales Vinculados: 1

Centros Vinculados: 1





Con el apoyo de



20 AÑOS

VIAS VERDES Y RED NATURA 2000: Divulgación de Espacios Naturales Protegidos y Geoparques a través de la Red Estatal de Vías Verdes

Vía Verde de Lucainena de las Torres

Espacio natural vinculado

Figura de protección: **Zona de Importancia Comunitaria ZIC (ZEPA/ZEC)** Código: ES6110005
Nombre: **Sierra de Cabrera-Bedar**
Comunidad Autónoma: **ANDALUCÍA**
Superficie en Ha: **33.706** Distancia a la Vía Verde en km: **0,01**

Centro vinculado

1

Centro: **Centro de visitantes Los Yesares**
Ubicación: **C/ Terraplén s/n. 04270 Sorbas (Almería)**
Web: <http://www.juntadeandalucia.es/medioambiente/servtc5/ventana/mostrarFicha.do?idEquipamiento=19688>
Distancia a la Vía Verde en km: **7,47** Posición: **37° 05' 55"N 2° 07' 33"O**