

## VIAS VERDES Y RED NATURA 2000: Divulgación de Espacios Naturales Protegidos y Geoparques a través de la Red Estatal de Vías Verdes

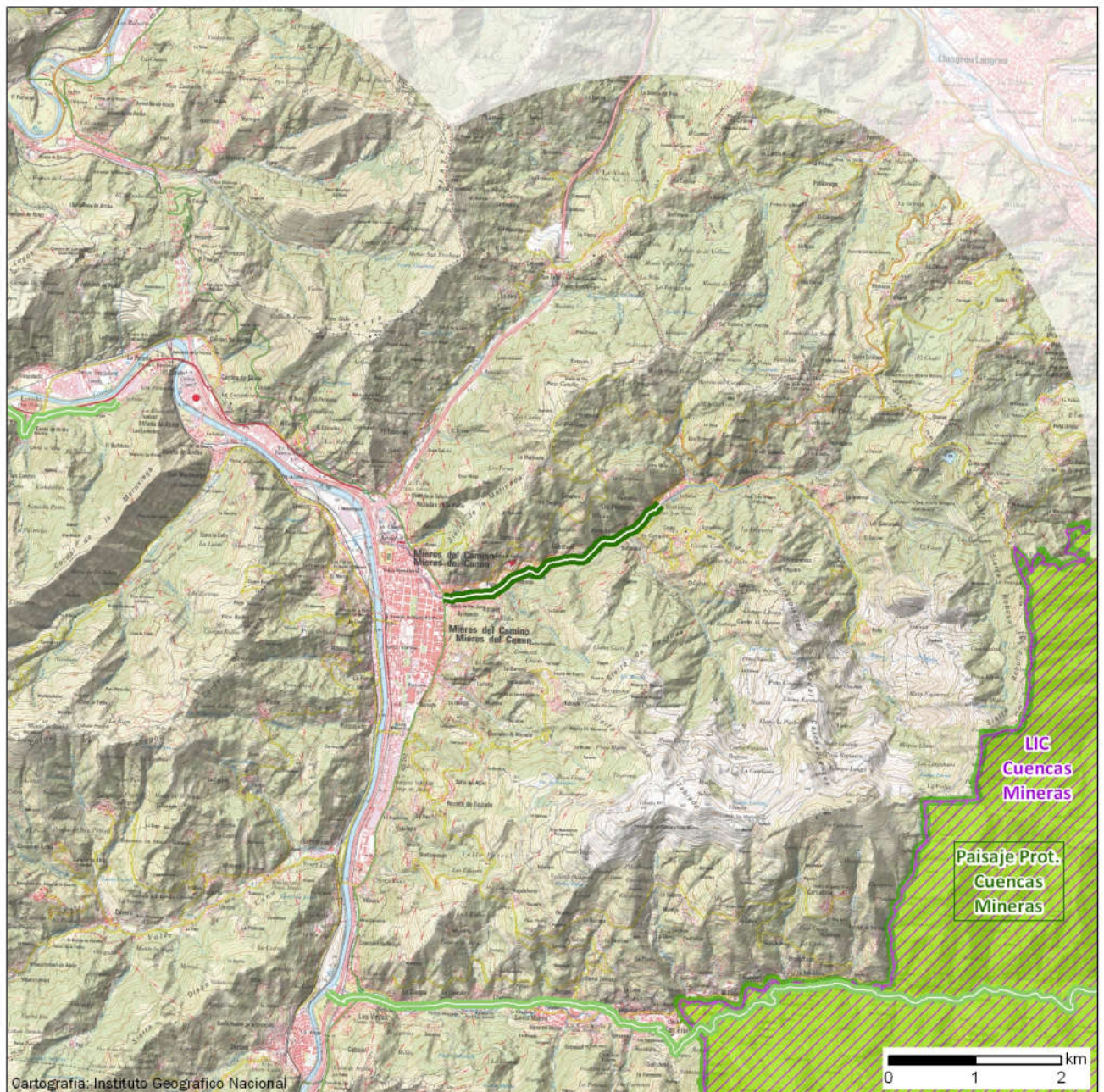
### Vía Verde del Rioturbio

#### Datos básicos de la Vía Verde


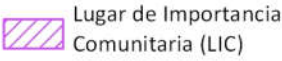

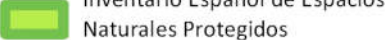
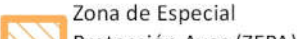
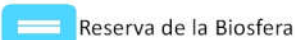
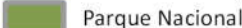

72-RIOT

Recorrido	Mieres
Provincia	33-Asturias
Estado	Acondicionada
Longitud en km	2,93
Firme	Asfalto
Espacios Naturales Vinculados:	2

Centros Vinculados: 1



Mayo 2018

 Vía Verde	 Lugar de Importancia Comunitaria (LIC)	 Geoparque
 Inventario Español de Espacios Naturales Protegidos	 Zona de Especial Protección Aves (ZEPA)	 Reserva de la Biosfera
 Parque Nacional	 Centros vinculados a espacios naturales	

## VIAS VERDES Y RED NATURA 2000: Divulgación de Espacios Naturales Protegidos y Geoparques a través de la Red Estatal de Vías Verdes

### Vía Verde del Rioturbio

#### Espacio natural vinculado

Figura de protección: **Paisaje Protegido** Código: ES120033  
Nombre: **Cuencas Mineras**  
Comunidad Autónoma: PRINCIPADO DE ASTURIAS  
Superficie en Ha: 13.156 Distancia a la Vía Verde en km: 4,15

#### Espacio natural vinculado

Figura de protección: **Lugar de Importancia Comunitaria (LIC)** Código: ES1200039  
Nombre: **Cuencas Mineras**  
Comunidad Autónoma: PRINCIPADO DE ASTURIAS  
Superficie en Ha: 13.226 Distancia a la Vía Verde en km: 4,13

#### Centro vinculado

99

Centro: **Centro de Interp. del Paisaje Protegido de las Cuencas Mineras-Ecomuseo Minero**  
Ubicación: **El Cadaviu, Ciaño, 33909 Langreo (Asturias)**  
Web <http://www.ecomuseominero.es/>

Distancia a la Vía Verde en km: 5,54 Posición: 43° 16' 38"N 5° 40' 35"O